

Diana Licht Design

Brookkamp 2
48607 Ochtrup

www.dianalichtdesign.de

Telefon

02553 - 9335 - 0

Fax

02553 - 9335 - 28

Nr. 1

Kollektion:



Brendel

Leuchtendesign seit 1863

Sehr geehrte Brendel-Kunden und Brendel-Freunde,

an dieser Stelle möchte das Team von Diana Licht Design sich für Ihre Treue gegenüber Brendel-Leuchten sehr herzlich bedanken.

Sie Alle haben uns Mut gemacht, diesen neuen Katalog mit Brendel-Klassikern und vielen Neuheiten zu erstellen.

Da wir uns als Ziel setzten, die Klassiker und die innovativen Neuheiten zu interessanten Preisen präsentieren zu können hat die Fertigstellung des Kataloges doch länger gedauert als erwartet. Wir bitten dies zu entschuldigen!

Um so mehr hoffen wir, dass sich das Warten gelohnt hat und wir Sie mit dem neuen Brendel-Leuchtenprogramm bei Ihrer täglichen Arbeit mit dem Thema Licht unterstützen können.

Brendel-Leuchten, die Sie in unserem neuen Katalog nicht mehr finden, können auf Wunsch für Sie gefertigt werden.

Wir wünschen Ihnen nun viele Lichtblicke bei der Lektüre des neuen Brendel-Leuchten Kataloges!

Das Team von Diana Licht Design/Brendel-Leuchten/Cris-Leuchten

Die Firma Diana Licht Design wurde im Juni 1990 als oHG gegründet und im Februar 1998 in eine GmbH & Co. KG gewandelt. Diese wird seitdem von Diana Buschkönig (Mitbegründerin der oHG) als alleinige geschäftsführende Gesellschafterin betrieben. Hierbei kommen ihr – und somit dem anspruchsvollen Kunden – ihre fundierte Ausbildung und jahrelange Erfahrung auf dem Gebiet Licht & Design zugute.

Seit Januar 2005 gehören auch die Firmen Brendel-Leuchten und CRIS-Leuchten zum Unternehmen und werden unter dem bekannten Namen und Logo als eigenständige Abteilungen geführt. In der Logistikzentrale in Ochtrup sorgen vier Mitarbeiter für den reibungslosen Ablauf von Verwaltung, Planung, technischer Umsetzung und Koordination der Montagearbeiten. Die Beleuchtungskörper werden teils im eigenen Hause, teils von Vertragsunternehmen produziert. Die Herstellung erfolgt unter Verwendung hochwertiger technischer Equipments wie CAD, modernsten Metallverarbeitungsmaschinen, Laserplottern u. a. Für Fertigung und Lagerung sowie Administration stehen dem Ochtruper Unternehmen 800 qm, für die Ausstellung der Produkte weitere 170 qm, zur Verfügung. Kleinere Installationen und Projekte werden in den betriebseigenen Abteilungen Elektro, Schreinerei und Schlosserei umgesetzt.

Das Angebot von Diana Licht-Design, Brendel-Leuchten und CRIS-Leuchten umfasst eine sehr umfangreiche Produktvielfalt für den gewerblichen wie privaten Bereich. Bundesweit werden Lichtwerbeanlagen und Architekturneon sowie Lichtanlagen für Kinos, Hotels, multifunktionale Sportstätten, Altenwohnheime, Ladenlokale, Praxen und Gebäude für private Bauherren geplant und fachgerecht umgesetzt.

Besonderer Reiz liegt für Diana Licht-Design darin, individuelle Lösungen für sich immer wieder neu stellende Aufgaben zu finden.



Referenzliste

Botschaften

Deutsche Botschaft, Riyadh
 Deutsche Botschaft, Athen
 Deutsche Botschaft
 beim Heiligen Stuhl Rom
 Embassy of the United States, Berlin

Banken

Hypobank, München
 Deutsche Bank, Frankfurt
 Nord LB, Braunschweig
 Sparkasse Ratingen
 Stadtsparkasse Bad Pyrmont
 Norge Staatsbanken
 Berliner Bank, Berlin
 Commerzbank, Berlin
 Kreissparkasse, Kaiserslautern
 Oppenheimer Bank, Luxembourg
 Landesbank, Berlin
 Bank Pekao SA, 0/Prudnik/Polen
 Deutsche Bank AG, Leipzig
 Landeszentralbank, Saarbrücken

Konferenzzentren

Kongresszentrum Weimarhalle
 Konferenzzentrum Bad Lauchstädt
 Hannover Congress Centrum
 Stadthalle Bielefeld

Hotels

Hotel Adlon, Berlin
 Steigenberger Airporthotel, Frankfurt
 Steigenberger Hotel Badischer Hof,
 Baden-Baden
 Steigenberger Avance-Hotel, Freudenstadt
 Al Nimran Hotel, Alkhobar/Saudi Arabien
 Alexander Palace, London
 Apartamentos Santa Cruz, Teneriffa
 Art Hotel, Moskau
 Bleibtreu-Hotel, Berlin
 Hotel Jebel Ali, VAE
 Hotel Arosa, Paderborn
 Hotel Berlin, Hamburg
 Hotel Avantgarde, Leipzig
 Hotel Atlanta, Leipzig/Wachau
 Hilton, Kuwait
 Hilton, Berlin
 Crest Hotel, Linz
 Hotel Europa, London
 Hotel Mondial, Berlin
 Hotel Jagdschloß, Hubertusstock
 Holiday Inn Hotels (worldwide)
 Posthouse Hotels (worldwide)
 Sheraton Hotel, Jeddah
 Sheraton Hotel, Amman
 Sheraton Hotel, Abu Dhabi/VAE
 Tropicana, Singapur
 Trusthouse Forte Hotels (worldwide)
 Marriott Hotel, Jeddah
 Motel Landwehr, Lüneburg
 Hotel Birke, Kiel
 Hotel Hohe Tannen, Braunlage
 Hotel am Meer, Norderney
 Hotel Wünschmann, Westerland
 Hotel Berlin, Sigmaringen
 Hotel Nassauer Hof, Wiesbaden
 Hotel Benen-Diken-Hof, Keitum
 Romantik Hotel Jagdhaus

Waldfrieden, Quickborn
 Hotel Alte Post, Bremen
 Hotel am Stadtpark, Hannover
 Hotel Viktoria, Neuss
 Hotel Runghold, Kampen
 Hotel Niedersachsen, Westerland
 Hotel Concorde, Berlin
 Hotel Molitor, Luxembourg
 Hotel Belvedere, Weimar
 Parkhotel, Bremen
 Grand Hotel Esplanade, Berlin
 Hotel Sorat, Berlin
 Trihotel am Schweizerwald, Rostock
 Pinecliffs Hotel, Algarve
 Kurhaus Hotel, Scheveningen
 Hotel Frankfurter Hof, Mainz
 Arabella Hotel, Frankfurt
 Hotel Rolandsburg, Köln

Krankenhäuser / Kurheime

Klinikum Köln
 Kurheime der BfA, Berlin u. bundesweit
 Kurheime der LVA, Berlin u. bundesweit
 Feierabendhaus Hannover
 Arbeiter-Wohlfahrt, Remscheid
 Deutsches Herzzentrum, Berlin
 Klinik Dreizehnlinden, Driburg
 Klinik Buchinger, Überlingen
 Kreiskrankenhaus Cochem
 St. Josef Krankenhaus, Hermeskeil
 Maximilian Augenklinik, Nürnberg
 Altenpflegeheim Zschopau

Museen

Jüdisches Museum Fürth
 Kulturhistorisches Museum, Stralsund
 Stiftsmuseum, Aschaffenburg
 Museum der Arbeit, Hamburg
 Städtisches Museum, Fulda
 Chorf Art Gallery, Cassablanca
 National Art Gallery, Kuala Lumpur
 Saargalerie, Saarbrücken
 Forum der Technik am Deutschen Museum,
 München
 Käthe Kollwitz Museum, Berlin
 Römisches Haus Weimar

Öffentliche Einrichtungen

UNO Wien
 Europäische Kommission, Luxemburg
 Europarat, Strasbourg
 Europarat, Brüssel
 US-Headquarters, Europa
 Rathaus Nordlingen
 Rathaus Kremmen
 Der Landrat des Odenwaldkreises
 Bundesbau-Ministerium, Bonn
 Staatskanzlei Rheinland-Pfalz
 Amtsgericht, Braunschweig
 Landratsamt, Eisenberg
 Rathaus Erfurt
 Landratsamt Kamenz
 Rathaus Kindelbrück

Religiöse Einrichtungen

Kloster Rebdorf
 Priesterseminar, Augsburg
 Bischofskonferenz Fulda
 Hospiz Radebeul
 Holy Mosque Medinah Shaw Centre,
 Singapur

Universitäten / Hochschulen

Fachhochschule Kiel
 Technische Universität Berlin
 Daimler-Benz Schulungszentrum,
 Zantenbach
 Universität Bochum
 Universität Cottbus
 Universität der Stadt Roskilde, Dänemark

Versicherungen

Iduna Nova, Hamburg
 Deutscher Ring Lebensvers. AG, Hamburg
 Helvetia Versicherung, München

weitere Objekte

Schloß Bellevue, Berlin
 Christies, Berlin
 IHLAS Administration Building, Istanbul
 Wadi Tower, Mekka, Saudi Arabien
 Mc Donald's, Klagenfurt/Österreich
 Verwaltung Graf Bernadotte, Insel Mainau
 Kaufhaus Gerngros, Wien
 Lodenfrey, München
 Rosenthal, Selb
 Arabella Haus, München
 Edinburgh Haus, Berlin
 Swiss Air, Zürich
 Schloß Hirschberg, Eichstätt
 Horten AG, Düsseldorf
 Altes Schloß, Marburg
 Börse, Berlin
 Polizeidirektion Künzelsau
 Ausbildungs- u. Schulungszentrum
 der Deutschen Bundespost, Berlin
 Deutsche Messe AG, Hannover
 Köln Messe
 Oberpostdirektion, Kiel/Heide
 Haus der Wirtschaft, Stuttgart
 Marienhaus, Meppen
 Kaufhof, Essen
 De Bijenkorf, Rotterdam
 Galerie Commerciale des Grandes Arcades,
 Strasbourg
 RTL, Luxemburg
 Landgrafenschloß Marburg
 Handwerkskammer, Magdeburg
 Kasinogebäude, Düsseldorf
 Börse, Prag
 Neues Zeughaus, Mainz
 Meissen Verkaufsfiliale, Leipzig
 Öko-Haus, München
 Pferdemarkt Kaserne, Oldenburg
 Fürst Donnersmarck Stiftung, Berlin
 Märkisches Gildehaus, Caputh
 Residenztheater München
 Beethovenhaus, Bonn
 Fernmeldeamt Frankfurt

Schiffe
 MS Arcona/Astor, Astor II, Berlin,
 Donauprinzessin, Mozart, Kronprinz
 Harald, Princess Ragnhild, Katja,
 Michael Lermontov
 TS Norway, Queen Elizabeth 2
 MV Christian IV

Wandleuchten
Deckenleuchten

Seite 7–24



Einbauleuchten

Seite 25–26



Pendelleuchten

Seite 27–32



Tisch- und Stehleuchten
Leuchtenfamilien

Seite 33–46



Aussenleuchten

Seite 47–58



Artikelübersicht

Seite 60–61

Technische Informationen

Seite 62–63

Allgemeine Geschäftsbedingungen

Seite 64



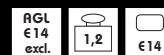


Opus 1



weiß
 Montageplatte Stahlblech
 weiß beschichtet/
 Opalglas geschlossen matt
 Höhe 10,0 cm
 Breite 18,0 cm
 Tiefe 10,5 cm

104 082 274
 E14 60W



104 080 274
 TC-D 10W



Opus 2



weiß
 Montageplatte Stahlblech
 weiß beschichtet/
 Opalglas geschlossen matt
 Höhe 13,5 cm
 Breite 25,0 cm
 Tiefe 14,0 cm
 mit dimmbarem EVG
 auf Anfrage

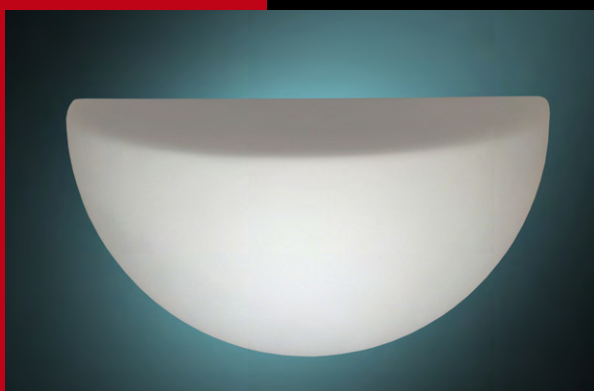
104 082 284
 E27 max. 100W



104 080 284
 TC-D 18W

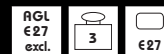


Opus 3



weiß
 Montageplatte Stahlblech
 weiß beschichtet/
 Opalglas geschlossen matt
 Höhe 18,5 cm
 Breite 35,0 cm
 Tiefe 19,0 cm
 mit dimmbarem EVG
 auf Anfrage

104 082 294
 2 x E27 max. 75W



104 080 294
 2 x TC-D 18W



Wenn Sie das Glas in der Ausführung glänzend wünschen, ergänzen Sie bitte nach der Art.-Nr. ... „wg“

Ersatzgläser

Ersatzglas für	Bestell-Nr.
104 082 274/104 080 274	110 001 496 w/110 001 496 wg
104 082 374/104 080 374	110 001 496 r
104 082 474/104 080 474	110 001 496 o
104 082 574/104 080 574	110 001 496 g
104 082 284/104 080 284	110 001 497 w/110 001 497 wg
104 082 384/104 080 384	110 001 497 r
104 082 484/104 080 484	110 001 497 o
104 082 584/104 080 584	110 001 497 g
104 082 294/104 080 294	110 001 498 w/110 001 498 wg
104 082 394/104 080 394	110 001 498 r
104 082 494/104 080 494	110 001 498 o
104 082 594/104 080 594	110 001 498 g

Alle Gläser der Serie Opus sind formäßig identisch mit den Gläsern der Serie White Light/Brendel und kompatibel mit den entsprechenden Montageplatten!

Opus 1



104 082 374 gelb gelb
104 082 474 orange Montageplatte Stahlblech
104 082 574 rot weiß beschichtet/
 E14 max. 60W Opalglas geschlossen
 frontseitig gelb



104 080 374 gelb beschichtet matt
104 080 474 orange Höhe 10,0 cm
104 080 574 rot Breite 18,0 cm
 TC-D 10W Tiefe 10,5 cm

Opus 2



orange
 Montageplatte Stahlblech
 weiß beschichtet/
 Opalglas geschlossen
 frontseitig orange
 beschichtet matt
 Höhe 13,5 cm
 Breite 25,0 cm
 Tiefe 14,0 cm
 mit dimmbarem EVG
 auf Anfrage

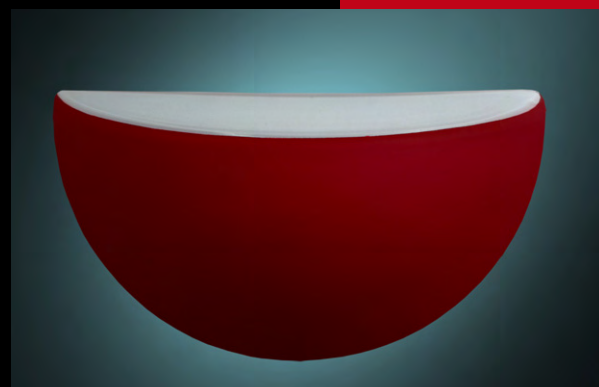


104 082 384 gelb
104 082 484 orange
104 082 584 rot
 E27 max. 100W

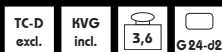


104 080 384 gelb
104 080 484 orange
104 080 584 rot
 TC-D 18W

Opus 3



104 082 394 gelb rot
104 082 494 orange Montageplatte Stahlblech
104 082 594 rot weiß beschichtet/
 2 x E27 max. 75W Opalglas geschlossen
 frontseitig rot



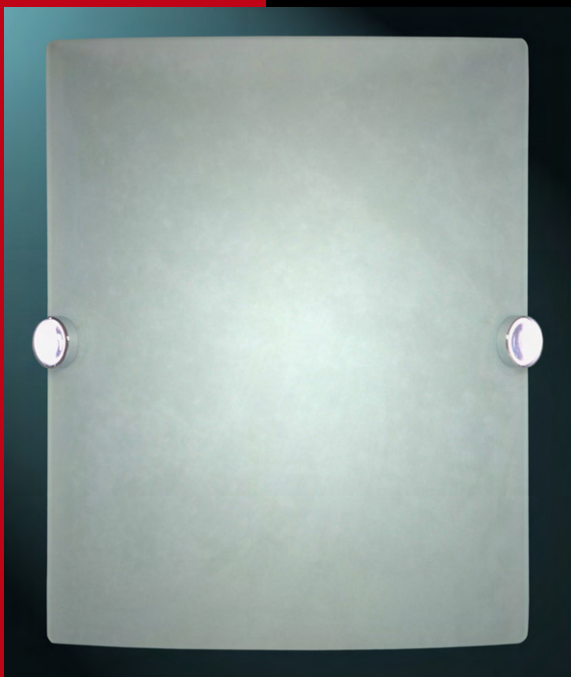
104 080 394 gelb beschichtet matt
104 080 494 orange Höhe 18,5 cm
104 080 594 rot Breite 35,0 cm
 2 x TC-D 18W Tiefe 19,0 cm
 mit dimmbarem EVG
 auf Anfrage

Alle Gläser der Serie Opus sind formäßig identisch mit den Gläsern der Serie White Light/Brendel und kompatibel mit den entsprechenden Montageplatten!





Satin Edge



Glas/Metall/Zierschrauben verchromt
 Höhe 23,0 cm
 Breite 18,0 cm
 Tiefe 7,0 cm

104 190 001
 QT-DE max. 150W

110 009 001
 Ersatzglas

Cone



Design: Art-D

Cone opal



Glas/Aluguß/Edelstahl
 Durchmesser 25,5 cm
 Höhe 19,5 cm

105 914 113
 E27 max. 100W

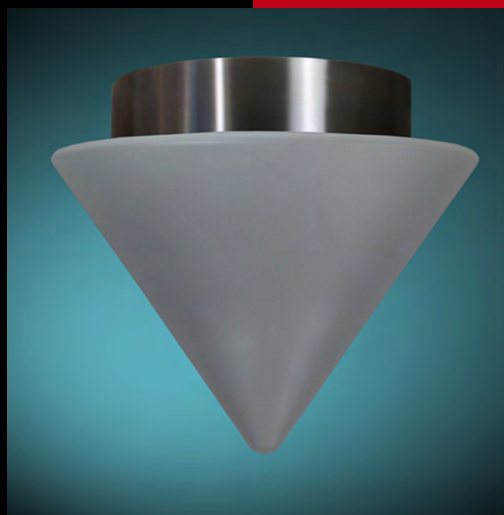


105 914 413
 TC-D 13W



110 001 539
 Ersatzglas

Cone frosted



Glas/Aluguß/Edelstahl
 Durchmesser 25,5 cm
 Höhe 19,5 cm



105 914 112
 E27 max. 100W



105 914 412
 TC-D 13W

110 001 540
 Ersatzglas



Line Light



chrom
 Metall verchromt
 Höhe 8,5 cm
 Breite 4,8 cm
 Tiefe 6,8 cm mit Leuchtmittel
 Tiefe 4,0 cm ohne Leuchtmittel

104 115 000
 max. Linienlampe 60W

Line Light



aluminium
 Höhe 8,5 cm
 Breite 4,8 cm
 Tiefe 6,8 cm mit Leuchtmittel
 Tiefe 4,0 cm ohne Leuchtmittel

104 115 100
 max. Linienlampe 60W

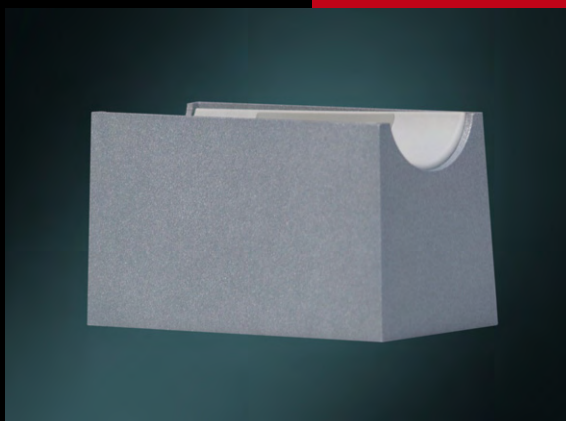
Line Light



nickel matt
 Metall vernickelt und mattiert
 Höhe 8,5 cm
 Breite 4,8 cm
 Tiefe 6,8 cm mit Leuchtmittel
 Tiefe 4,0 cm ohne Leuchtmittel

104 115 101
 max. Linienlampe 60W

Line Light



alu matt struktur
 Metall mattiert
 Höhe 8,5 cm
 Breite 4,8 cm
 Tiefe 6,8 cm mit Leuchtmittel
 Tiefe 4,0 cm ohne Leuchtmittel

104 115 111
 max. Linienlampe 60W

auf Anfrage lieferbar mit Schalter!



Wandleuchten

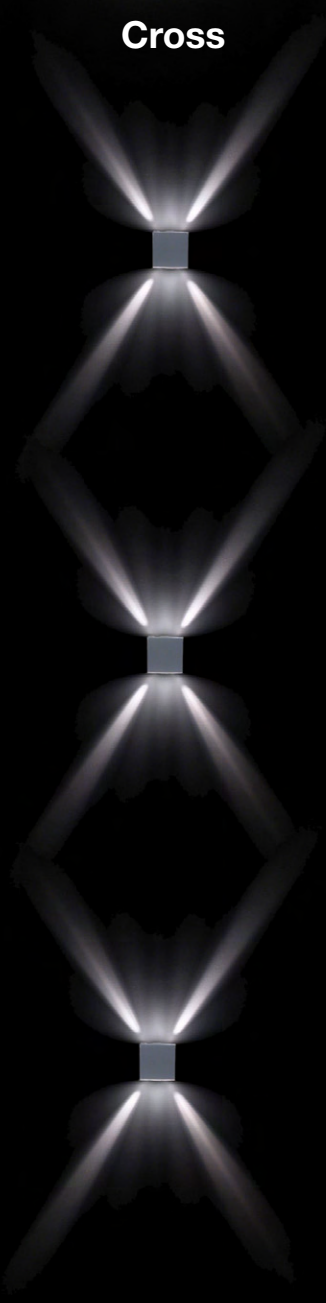
Delta



Line



Cross

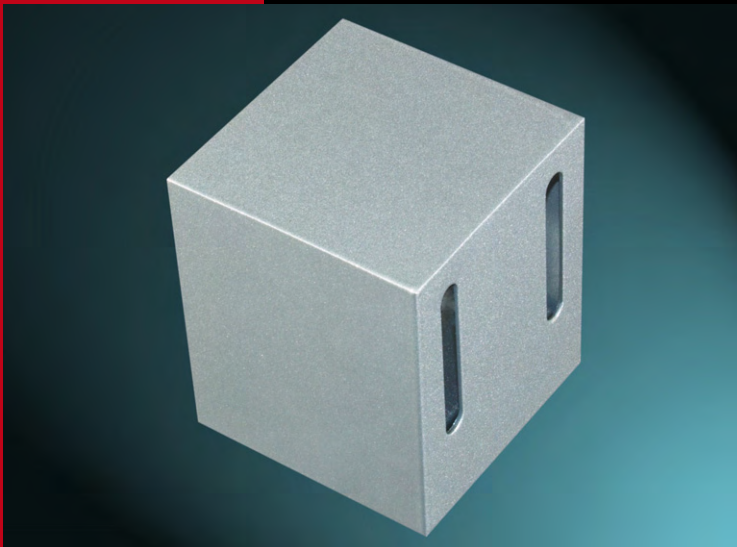


104 901 100
G9 max. 40W

Aluminium/silber grau matt
Höhe 9,0 cm
Breite 7,7 cm
Tiefe 9,0 cm



Cross



Aluminium/silber grau matt
Höhe 9,0 cm
Breite 7,7 cm
Tiefe 9,0 cm

104 902 100
G9 max. 40W

Delta

104 903 100
G9 max. 40W

Aluminium/silber grau matt
Glasscheibe satiniert
Höhe 9,0 cm
Breite 7,7 cm
Tiefe 9,0 cm







104 915 100
1 x TC-S 11 W

Aluminiumprofil
silber matt grau/Opalacrylglas
Höhe 4,4 cm
Länge 46,0 cm
Tiefe 12,0 cm

Stripe



Aluminiumprofil
silber matt grau/Opalacrylglas
Breite 4,4 cm
Höhe 5,0 cm
Lichtaustritt direkt und indirekt

105 915 100
1 x T5 24W
Länge 150,0 cm



105 915 200
1 x T5 39W
Länge 180,0 cm



105 915 300
1 x T5 54W
Länge 210,0 cm



105 915 400
1 x T5 80W
Länge 240,0 cm



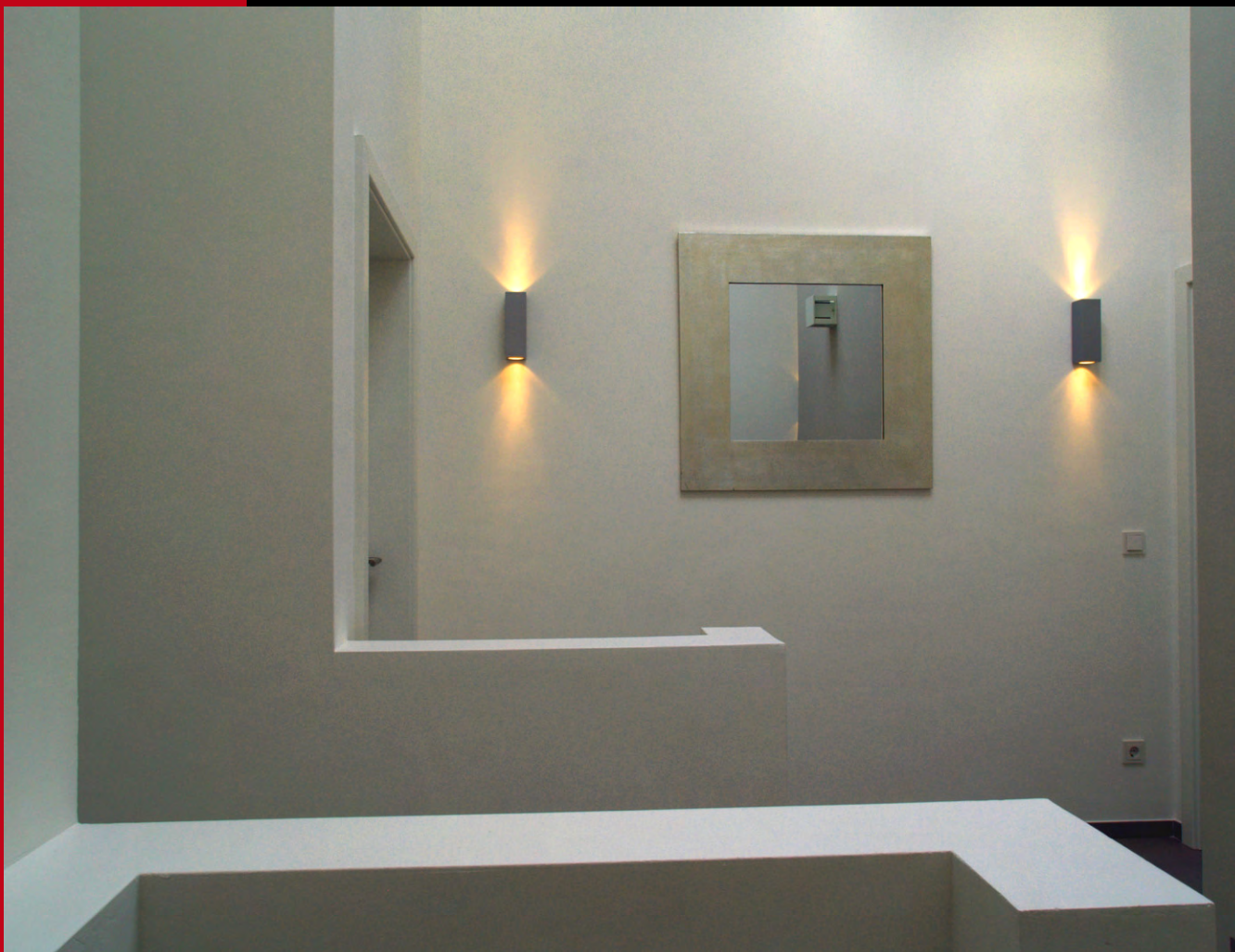
Zubehör

Befestigungsset für Leuchte Stripe
Rosette mit Zugentlastung
2 Seilabhängungen 200,0 cm und 2 Drahtseilhalter

120 009 500







Wand- und Deckenleuchten



Alu silber-grau
Länge 22,5 cm
Breite 7,0 cm
Tiefe 7,0 cm
Lichtaustritt direkt und indirekt

104 950 100
2 x GU 10 max. 50W





weiß
Aluminium lackiert
Doppelflexarm allseitig verstellbar
Höhe 31,6–71,1 cm
Breite 4,6 cm
Tiefe 11,6 cm

104 281 004
QR-CB 51 max. 50W



silber
Aluminium lackiert
Doppelflexarm allseitig verstellbar
Höhe 31,6–71,1 cm
Breite 4,6 cm
Tiefe 11,6 cm

104 281 005
QR-CB 51 max. 50W

schwarz
Aluminium lackiert
Doppelflexarm allseitig verstellbar
Höhe 31,6–71,1 cm
Breite 4,6 cm
Tiefe 11,6 cm



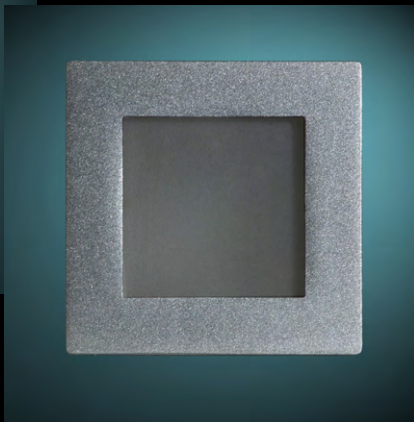
104 281 000
QR-CB 51 max. 50W



Piccolo



Square

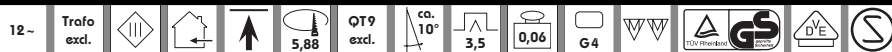


Metall/Glas satiniert
 Rahmen: Breite 7,5 cm
 Länge 7,5 cm
 Glas: Breite 4,6 cm
 Länge 4,6 cm
 Gehäusetiefe 6,7 cm
 für Deckenstärke min. 2,0 cm

117 090 701
 chrom
 QT 12 max. 50W

117 090 702
 matt silber
 QT 12 max. 50W

Piccolo



marmor
 Gehäuse aus Kunststoff/
 Metallreflektor
 Reflektor beweglich
 Außendurchmesser 7,8 cm
 Höhe Abdeckring 0,7 cm

117 090 259
 QT 9 max. 20W

117 090 251
 QT 9 max. 20W

gold
 Gehäuse aus Kunststoff vergoldet/
 Metallreflektor
 Reflektor beweglich
 Außendurchmesser 7,8 cm
 Höhe Abdeckring 0,7 cm

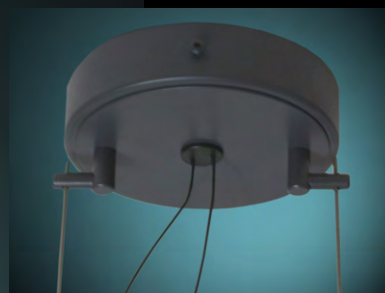
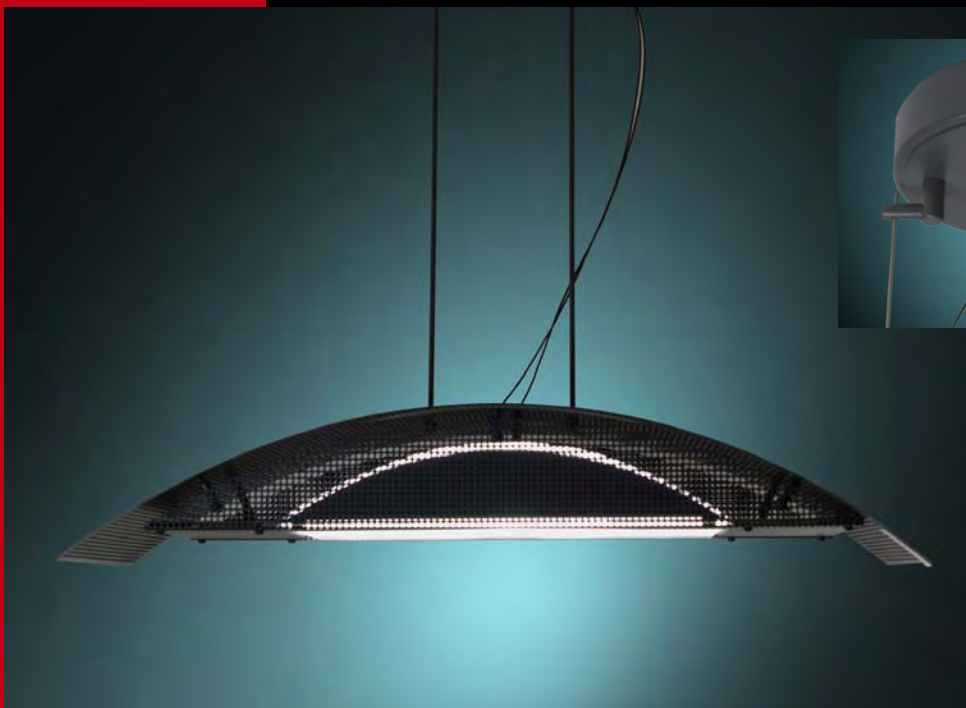


117 090 252
 QT 9 max. 20W

verchromt
 Gehäuse aus Kunststoff verchromt/
 Metallreflektor
 Reflektor beweglich
 Außendurchmesser 7,8 cm
 Höhe Abdeckring 0,7 cm







grafitgrau
 Lochblech/mattierte Streuscheibe
 Teleskoprohr/Kabel
 Schirm
 Länge 55,0 cm
 Breite 28,0 cm
 Höhe 9,5 cm
 Deckenbaldachin Metall incl.

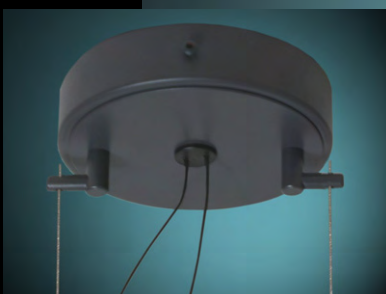
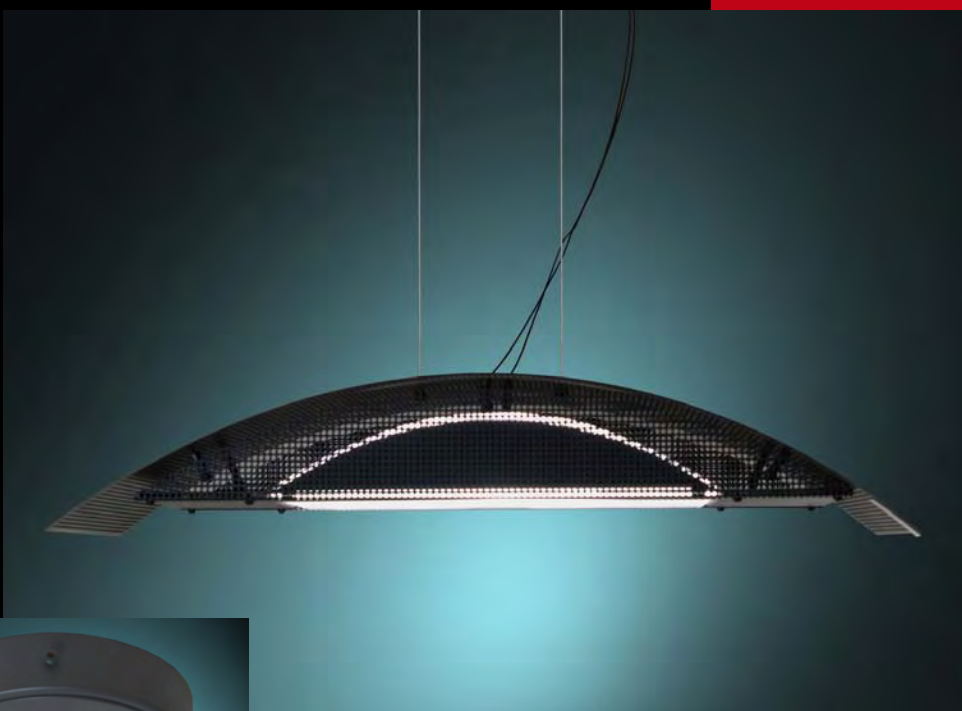
106 046 636
 QT18 B15d max. 250W



silbergrau
 Lochblech/mattierte Streuscheibe
 Stahlseil/Kabel
 Schirm
 Länge 55,0 cm
 Breite 28,0 cm
 Höhe 9,5 cm
 Deckenbaldachin Metall incl.



106 046 736
 QT18 B15d max. 250W



Ersatzglas:
 mattierte viereckige Streuscheibe

110 001 569

Tobacco



106 251 100
G9 max. 60W

2-Schichten-Glas
opal tobacco matt
Glas Höhe 25,0 cm
Glas Durchmesser 6,4 cm
Deckenbaldachin Metall incl.

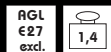
Vanilla



106 261 100
E14 max. 60W

2-Schichten-Glas
opal vanille matt
Glas Höhe 20,0 cm
Glas Durchmesser 11,3 cm
Deckenbaldachin Metall incl.

Tube



106 271 100
E27 max. 60W

2-Schichten-Glas
opal satin
Glas Höhe 27,0 cm
Glas Durchmesser 30,0 cm
Deckenbaldachin Metall incl.

Bridge



Design: Brendel Team



Messing verchromt / Acrylglas opal matt
 Höhe 90,0–125,0 cm
 Ausl. Max. 91,0 cm
 Höhe Schirm 25,0 cm
 Durchmesser Schirm 50,0 cm

106 004 582
 1 x AGL max. 150W

**auf Anfrage in Ausführung weiss
 und messing lieferbar.**

Ersatzschirm:
 Schirm Acryl opal matt
 Durchmesser 50,0 cm
 Höhe 25,0 cm

110 001 515

Flora



Design: Art-D



Kunststoff opal matt
 Höhe 200,0 cm
 Breite Schirm 28,0 cm
 Höhe Schirm 49,0 cm

106 002 300
 1 x E 14 max. 60W





Bianca Neve



Opal-Glas
Deckenbaldachin Metall incl.

E 14 max. 60W
oder E 14 TC-DSE 11W
oder E 14 QT 20 max. 60W

106 101 010
Höhe Glas 50,0 cm
Durchmesser Glas 8,0 cm

106 101 110
Höhe Glas 60,0 cm
Durchmesser Glas 10,0 cm

106 101 210
Höhe Glas 70,0 cm
Durchmesser Glas 11,5 cm

106 121 010

Höhe Glas 50,0 cm
Durchmesser Glas 8,0 cm

106 121 110

Höhe Glas 60,0 cm
Durchmesser Glas 10,0 cm

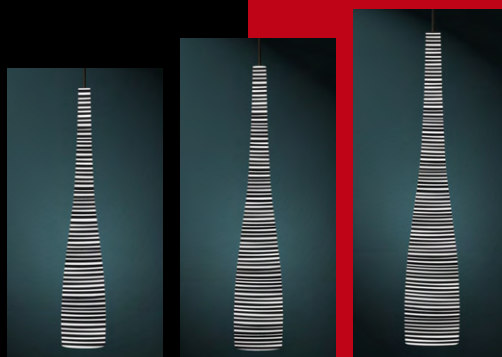
106 121 210

Höhe Glas 70,0 cm
Durchmesser Glas 11,5 cm

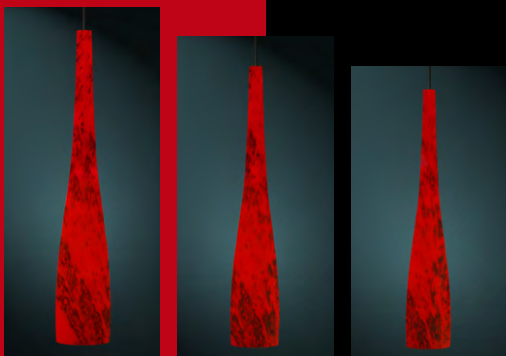
schwarz-weiß gerillt
2-Schichten-Glas
Deckenbaldachin Metall incl.

E 14 max. 60W
oder E 14 TC-DSE 11W
oder E 14 QT 20 max. 60W

Bianca Colore



Bianca Colore



rot-schwarz
2-Schichten-Glas Innen weiß
Deckenbaldachin Metall incl.

E 14 max. 60W
oder E 14 TC-DSE 11W
oder E 14 QT 20 max. 60W

106 131 010
Höhe Glas 50,0 cm
Durchmesser Glas 8,0 cm

106 131 110
Höhe Glas 60,0 cm
Durchmesser Glas 10,0 cm

106 131 210
Höhe Glas 70,0 cm
Durchmesser Glas 11,5 cm

106 141 010

Höhe Glas 50,0 cm
Durchmesser Glas 8,0 cm

106 141 110

Höhe Glas 60,0 cm
Durchmesser Glas 10,0 cm

106 141 210

Höhe Glas 70,0 cm
Durchmesser Glas 11,5 cm

braungewischt
Opal-Glas dekoriert
Deckenbaldachin Metall incl.

E 14 max. 60W
oder E 14 TC-DSE 11W
oder E 14 QT 20 max. 60W

Bianca Colore





AGL
€14
excl.

230~

Anschl.
2 m

8

€14

Bianca Colore



schwarz-weiß, Metall verchromt
2-Schichten-Glas weiß-schwarz, innen weiß
Schalter im Fuß
Höhe 150,0 cm
Höhe Fuß 5,0 cm
Höhe Glas 50,0 cm
Durchmesser Glas/Fuß 10,0 cm

102 520 100
E 14 max. 60W

rot-schwarz, Metall verchromt
2-Schichten-Glas rot-schwarz, innen weiß
Schalter im Fuß
Höhe 150,0 cm
Höhe Fuß 5,0 cm
Höhe Glas 50,0 cm
Durchmesser Glas/Fuß 10,0 cm

102 530 100
E 14 max. 60W

Bianca Colore



Bianca Neve

Bianca Colore



Metall verchromt, Opal-Glas
Schalter im Fuß
Höhe 150,0 cm
Höhe Fuß 5,0 cm
Höhe Glas 50,0 cm
Durchmesser Glas/Fuß 10,0 cm

102 510 100
E 14 max. 60W

braungewischt, Metall verchromt
Opal-Glas braun dekoriert
Schalter im Fuß
Höhe 150,0 cm
Höhe Fuß 5,0 cm
Höhe Glas 50,0 cm
Durchmesser Glas/Fuß 10,0 cm

102 500 100
E 14 max. 60W





Ersatzgläser

Bestell-Nr.	Ersatzglas für	Bestell-Nr.	Ersatzglas für
110 001 604	106 101 010	110 031 604	106 131 010
110 001 605	106 101 110 und 102 510 100	110 031 605	106 131 110 und 102 530 100
110 001 606	106 101 210	110 031 606	106 131 210
110 021 604	106 121 010	110 041 604	106 141 010
110 021 605	106 121 110 und 102 520 100	110 041 605	106 141 110 und 102 500 100
110 021 606	106 121 210	110 041 606	106 141 210



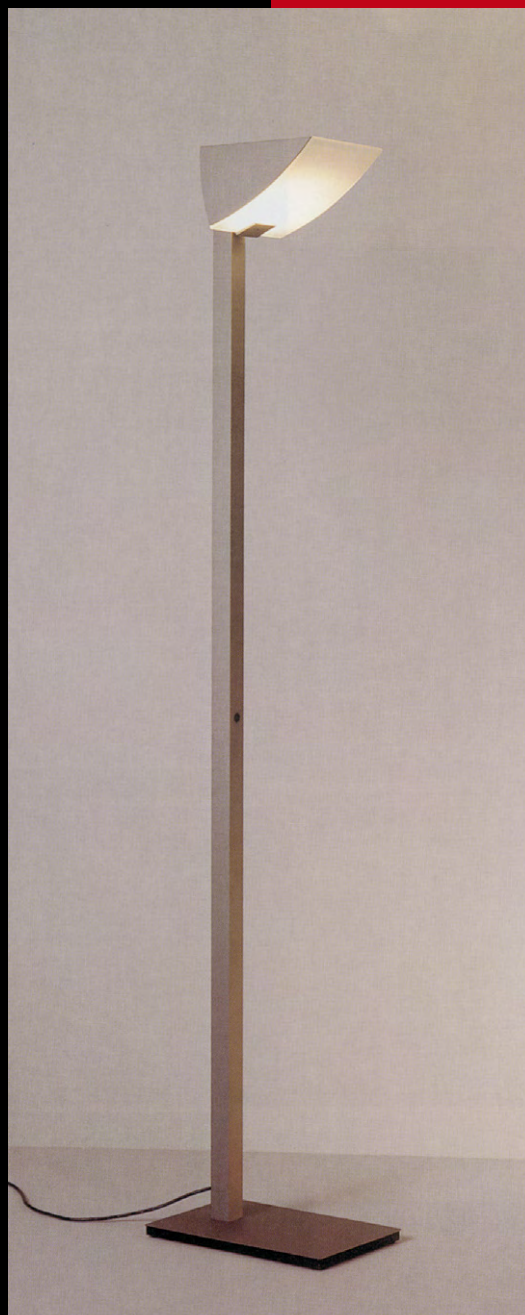


Wandleuchte
 Metall beschichtet, Bosilikatglas matt
 Höhe 15,0 cm
 Breite 20,0 cm
 Tiefe 30,0 cm

104 402 019
 indirekt
 QT-DE 12 max. 300 W
 direkt
 QT-18 B 15d max. 100 W



Stehleuchten • Leuchtenfamilien



Stehleuchte
 Metall beschichtet, Bosilikatglas matt
 Schalter im Stativ
 Höhe 185,0 cm
 Breite Fuß 24,0 cm
 Breite Schirm 20,0 cm
 Tiefe Schirm 27,0 cm
 Tiefe Fuß 37,0 cm

102 402 019

indirekt
 QT-DE 12 max. 300 W
 direkt
 QT-18 B 15d max. 100 W





101 006 498
verchromt
2 x AGL max. 60W

101 006 499
Nickel matt
2 x AGL max. 60W

Tischleuchte
Metall/Acrylglas opal matt
Höhe 66,0–72,5 cm
Ausl. max. 51,0 cm
Durchmesser 40,0 cm



Stehleuchte
Metall/Acrylglas opal matt
Höhe 132,0–178,0 cm
Ausl. max. 59,0 cm
Durchmesser 50,0 cm

102 009 578
verchromt
2 x AGL max. 60W

102 009 579
Nickel matt
2 x AGL max. 60W



101 007 494
Messing
2 x AGL max. 60W

101 007 492
verchromt
2 x AGL max. 60W

101 007 493
Nickel matt
2 x AGL max. 60W

Tischleuchte
Metall/Acrylglas opal matt
Höhe 58,0 cm
Ausl. max. 48,0 cm
Durchmesser 40,0 cm



Stehleuchte
Metall/Acrylglas opal matt
Höhe 150,0 cm
Ausl. max. 57,0 cm
Durchmesser 50,0 cm

102 008 571
verchromt
2 x AGL max. 60W

102 008 572
Nickel matt
2 x AGL max. 60W

102 008 573
Messing
2 x AGL max. 60W



Ersatzschirm:
Schirm Acryl opal matt
Durchmesser 50,0 cm
Höhe 25,0 cm
110 001 515

Schirm Acryl opal matt
Durchmesser 40,0 cm
Höhe 20,0 cm
110 001 514

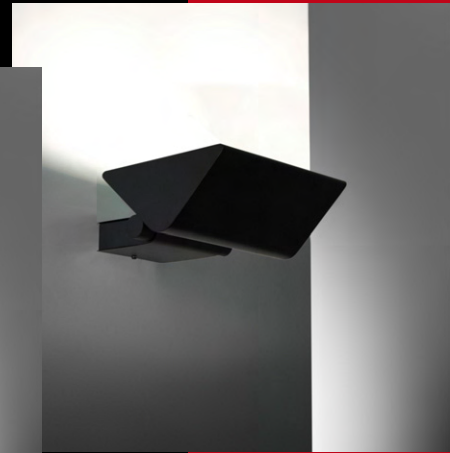


Wandleuchte
 Stahlblech beschichtet
 Leuchtenkopf schwenkbar
 Höhe 7,5 cm
 Breite 20,0 cm
 Tiefe 23,0 cm



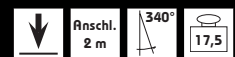
104 082 514
 weiß RAL 9010
 QT-DE12 max. 300W

104 082 515
 schwarz RAL 9005
 QT-DE12 max. 300W

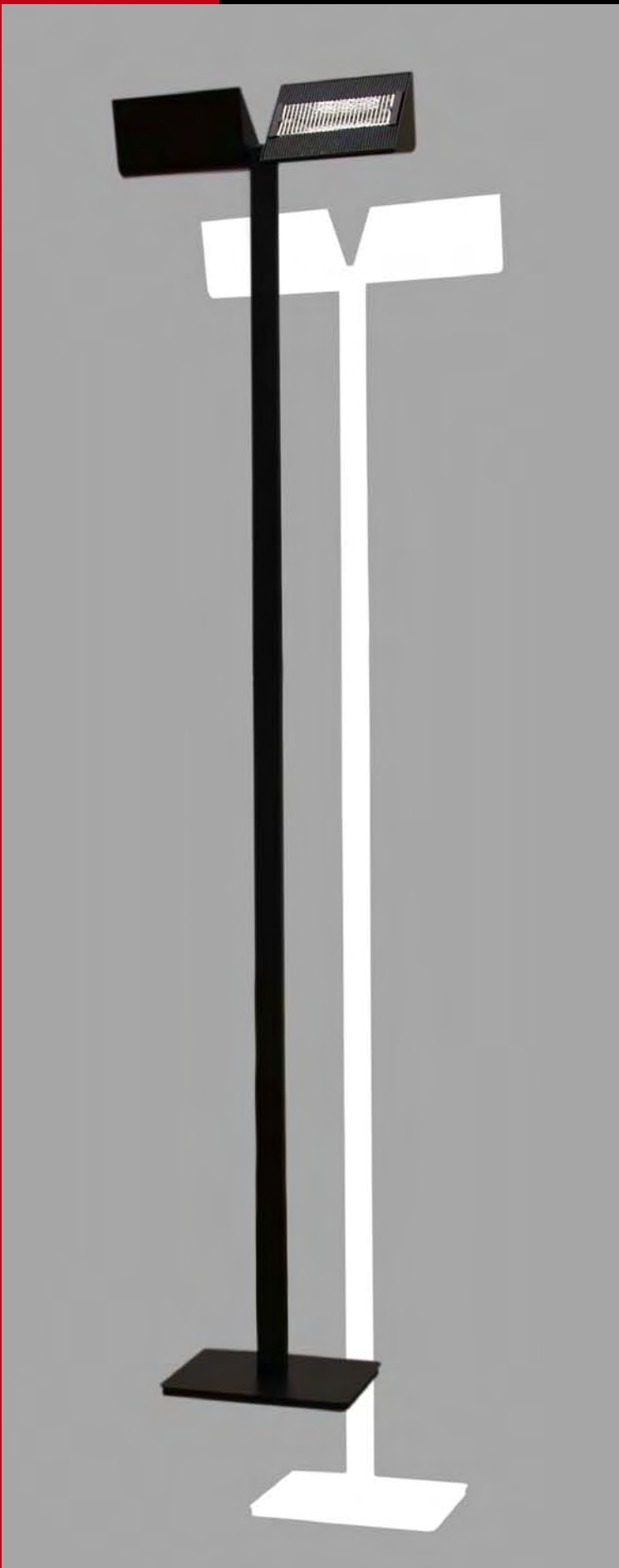


Stehleuchte
 Stahlblech beschichtet
 Höhe 183,0 cm
 Breite 45,0 cm
 beide Leuchtenköpfe schwenkbar
 Dimmer bis 500W inkl.
 Dimmer bis 1000W auf Anfrage

102 076 714
 weiß RAL 9010
 2 x QT-DE12 max. 400W



106 076 715
 schwarz RAL 9005
 2 x QT-DE12 max. 400W



102 076 864
 Glas blau
 HIT 150W

weiß
 Stehleuchte
 Metall pulverbeschichtet
 Zierteile aus Kunststoff blau
 Glas mit integrierten Reflektor
 Höhe 185,5 cm
 Fuß-Durchmesser 36,0 cm
 Glas-Durchmesser 22,0 cm
 Schalter im Fuß



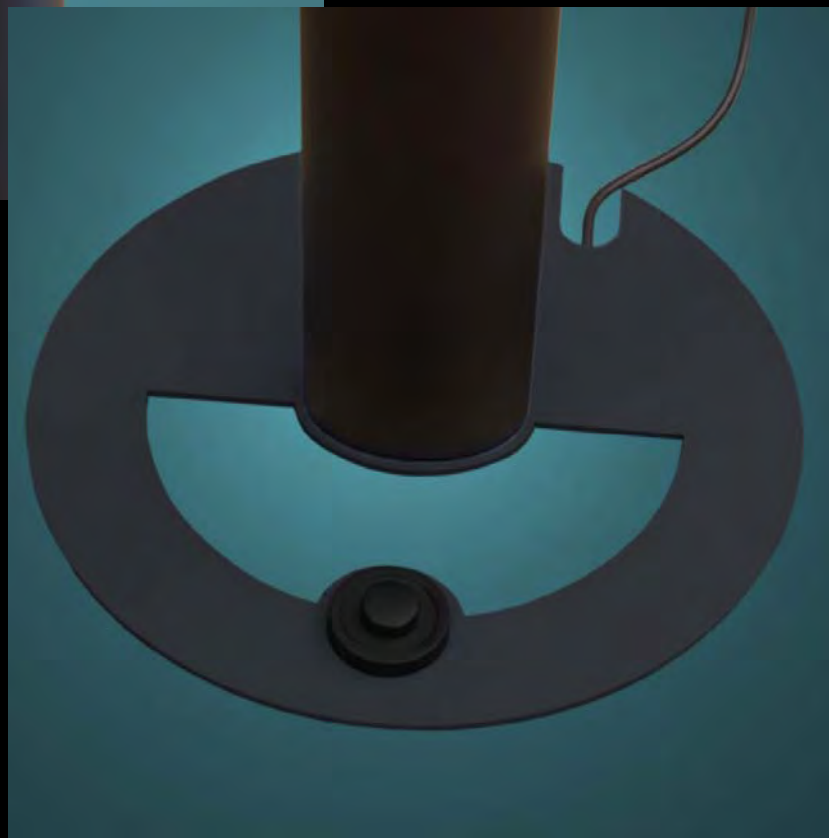
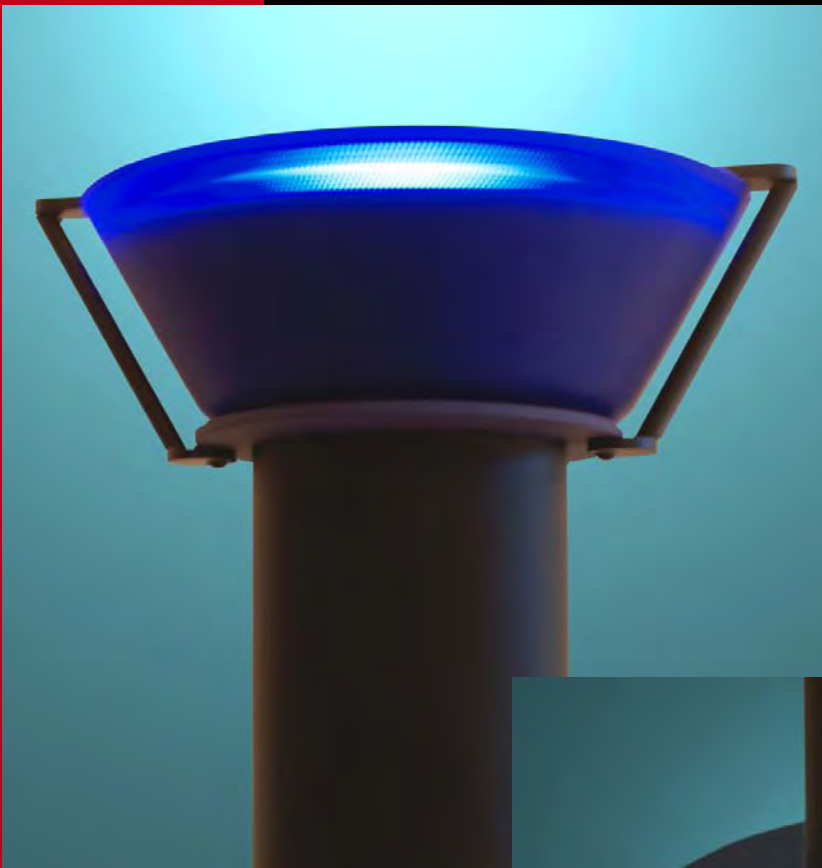
102 076 865
 Glas blau
 HIT 150W

schwarz
 Stehleuchte
 Metall pulverbeschichtet
 Zierteile aus Kunststoff blau
 Glas mit integrierten Reflektor
 Höhe 185,5 cm
 Fuß-Durchmesser 36,0 cm
 Glas-Durchmesser 22,0 cm
 Schalter im Fuß



Glas satiniert auf Anfrage!





Design: Art-D



Sira



101 006 301
1 x E27 max. 60W

Tischleuchte
schwarz-weiß
2-Schichten-Glas
Sockel Metall weiß
mit Zierring chrom matt
Höhe 15,9 cm
Durchmesser 26,0 cm



Tischleuchte
schwarz-weiß
2-Schichten-Glas
Sockel Metall weiß
mit Zierring chrom matt
Höhe 19,3 cm
Durchmesser 32,0 cm

101 016 301
1 x E27 max. 60W



Design: Art-D

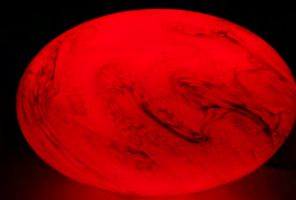


Lava



101 006 302
1 x E27 max. 60W

Tischleuchte
rot-schwarz
2-Schichten-Glas
Sockel Metall weiß
mit Zierring chrom matt
Höhe 15,9 cm
Durchmesser 26,0 cm



Tischleuchte
rot-schwarz
2-Schichten-Glas
Sockel Metall weiß
mit Zierring chrom matt
Höhe 19,3 cm
Durchmesser 32,0 cm

101 016 302
1 x E27 max. 60W

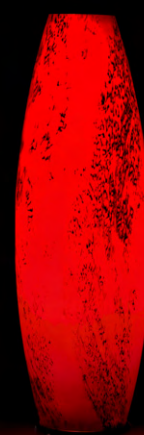


**Die Gläser sind mundgeblasen
und handgefertigt.
Jedes Glas ist ein Unikat.**



Tischleuchte
 schwarz-weiß
 Glas, Sockel Metall weiß
 mit Zierring chrom
 Höhe 45,5 cm
 Durchmesser 15,0 cm

101 006 312
 1 x E27 max. 60W



Tischleuchte
 rot-schwarz
 Glas, Sockel Metall weiß
 mit Zierring chrom
 Höhe 45,5 cm
 Durchmesser 15,0 cm

101 006 322
 1 x E27 max. 60W



Tischleuchte
 weiß
 Glas, Sockel Metall weiß
 mit Zierring chrom
 Höhe 45,5 cm
 Durchmesser 15,0 cm

101 006 332
 1 x E27 max. 60W



Die Gläser sind mundgeblasen und handgefertigt.
 Jedes Glas ist ein Unikat.

Design: Brendel Team

Elegance
101 006 501

1 x G6,35 max. 50W 12V

Tischleuchte
 Metall verchromt/Holz
 Länge 18,0 cm
 Breite 15,0 cm
 Höhe 56,0 cm
 Armlänge 50,0 cm
 2-Stufen-Schalter incl.


T-Light
101 006 502

1 x G5,3 max. 50W 12V

Tischleuchte
 Metall schwarz pulverbeschichtet
 Breite 19,5 cm
 Höhe 49,5 cm
 Ausladung 33,8 cm
 Armlänge 50,0 cm
 Kopf und Fuß schwenkbar
 Schalter im Fuß


Tischleuchten



klein
 Tischleuchte
 Alu/Opalglas/Holz
 Durchmesser 25,5 cm
 Höhe 50,0 cm

101 006 551
 1 x E27 AGL max. 60W



101 006 552
 1 x E27 AGL max. 60W

mittel
 Tischleuchte
 Alu/Opalglas/Holz
 Durchmesser 25,5 cm
 Höhe 80,0 cm



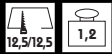
groß
 Tischleuchte
 Alu/Opalglas/Holz
 Durchmesser 25,5 cm
 Höhe 100,0 cm

101 006 553
 1 x E27 AGL max. 60W









201 002 100
1 x G5,3 max. 35W 12V

eckig
Aluminium
Blende Edelstahl 304
Länge 13,0 cm
Breite 13,0 cm
Höhe 12,0 cm
Glaseinsatz 7,0 x 7,0 cm
incl. Einbautopf
Lichtaustritt symmetrisch



rund
Aluminium
Blende Edelstahl 304
Durchmesser 13,5 cm
Höhe 11,5 cm
Lichtaustritt symmetrisch

201 002 101
1 x G5,3 max. 35W 12V



401 005 100

Trafo
Länge 6,0 cm
Breite 10,0 cm
Höhe 6,3 cm
60 VA





eckig
 Alu/Blende
 Edelstahl 304
 Länge 26,0 cm
 Breite 26,0 cm
 Tiefe 30,0 cm
 inkl. Einbautopf
 Lichtaustritt symmetrisch

222 002 100
 HIT-T 70W

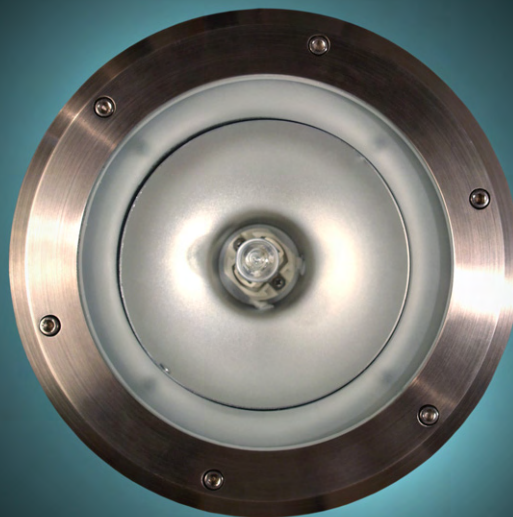
222 002 101
 HIT-T 150W



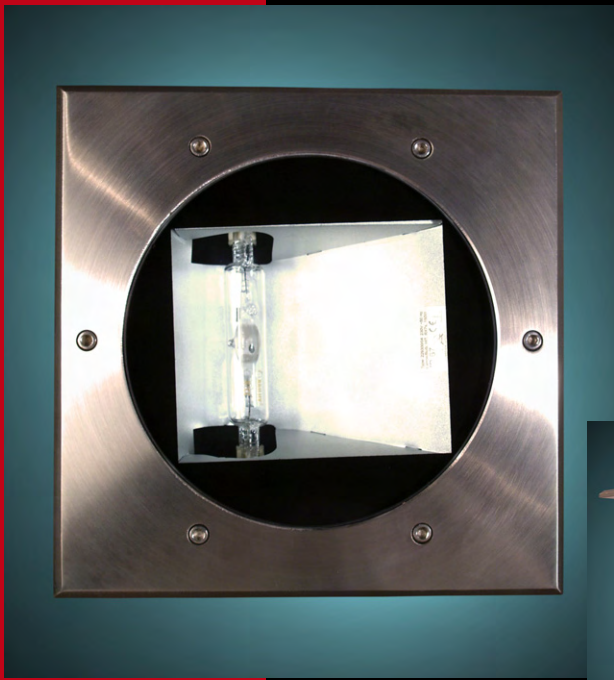
222 002 200
 HIT-T 70W

222 002 201
 HIT-T 150W

rund
 Alu/Blende
 Edelstahl 304
 Durchmesser 26,0 cm
 Tiefe 30,0 cm
 inkl. Einbautopf
 Lichtaustritt symmetrisch







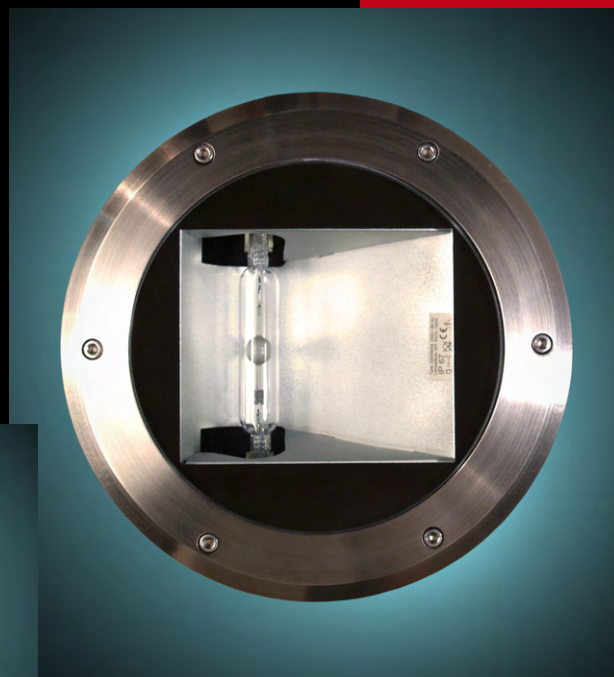
eckig
 Alu/Blende Edelstahl
 Länge 26,0 cm
 Breite 26,0 cm
 Tiefe 30,0 cm
 inkl. Einbautopf
 Lichtaustritt asymmetrisch

223 002 101
 HIT-DE 150W



223 002 103
 HIT-DE 150W

rund
 Alu/Blende Edelstahl
 Durchmesser 26,0 cm
 Tiefe 30,0 cm
 inkl. Einbautopf
 Lichtaustritt asymmetrisch





301 006 001
 Holz
 1 x E27 AGL max. 60W



301 006 101
 Edelstahl
 1 x E27 AGL max. 60W

klein
 Pollerleuchte
 Opalglas / Aluguß / Edelstahl / Holz
 Durchmesser 18,5 cm
 Höhe 50,0 cm



mittel
 Pollerleuchte
 Opalglas / Aluguß / Edelstahl / Holz
 Durchmesser 25,5 cm
 Höhe 80,0 cm

301 006 002
 Holz
 1 x E27 AGL max. 60W



301 006 102
 Edelstahl
 1 x E27 AGL max. 60W



301 006 003
 Holz
 1 x E27 AGL max. 60W



301 006 103
 Edelstahl
 1 x E27 AGL max. 60W

groß
 Pollerleuchte
 Opalglas / Aluguß / Edelstahl / Holz
 Durchmesser 25,5 cm
 Höhe 100,0 cm







Quadrato



Design: Prof. von Gerkan



Edelstahl/Opal-Überfangglas
 Länge 26,3 cm
 Breite 26,3 cm
 Höhe 14,5 cm

704 502 219
 2 x TC-D 18W

Cone

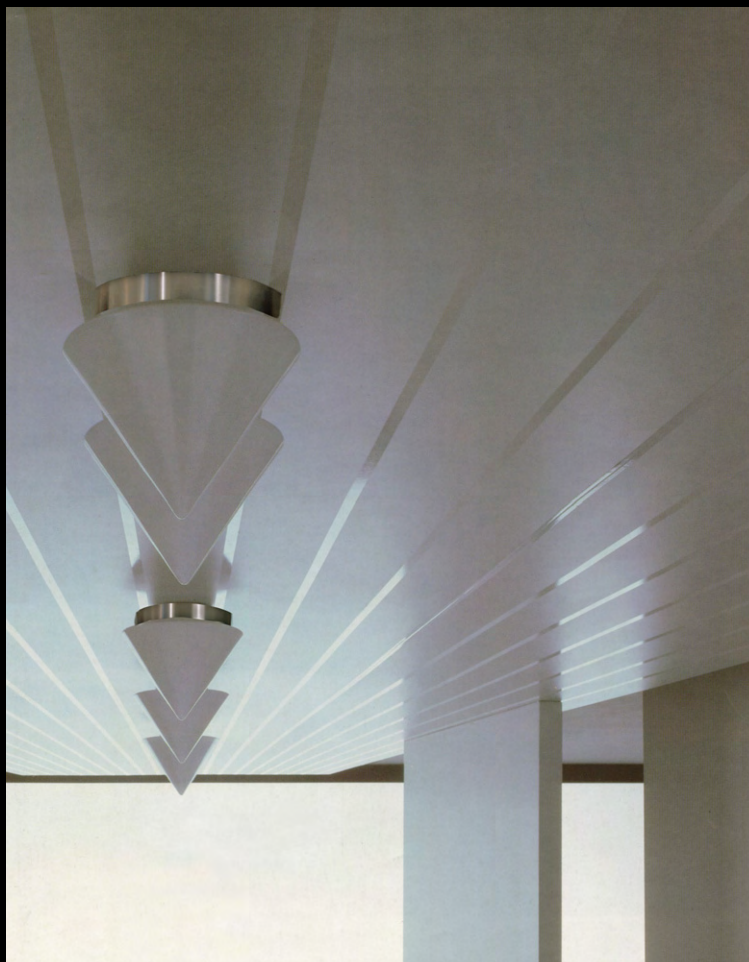


Design: Art-D



Edelstahl, Aluguß, Opalglas
 Durchmesser 25,5 cm
 Höhe 19,0 cm

105 914 413
 1 x TC-D 13W





*Fassaden- und Wandbeleuchtung
mit in den Boden eingelassenen Led's Stripes*

Led's Stripe

12~ Trafo excl. Alu gefräst LED incl. IP 65



Led's Stripe 500

Länge 50,0 cm
Breite 4,5 cm
Höhe 4,5 cm

204 002 005

weiß

204 002 015

warmweiß

204 002 045

RGB



204 002 110
weiß

204 002 210
warmweiß

204 002 510
RGB

Led's Stripe 1000

Länge 100,0 cm
Breite 4,5 cm
Höhe 4,5 cm



(Zusatz „M“ für Masterprofil/Zusatz „S“ für Slaveprofil)



Netzteil

230 V / 24 V 60 VA

401 005 200

zum Betrieb von 2 x Led's Stripe 500
oder 1 x Led's Stripe 1000

IP 20

401 005 201

inkl. IR-Empfänger und Steuerung
zum Betrieb von 2 x Led's Stripe 500 RGB
oder 1 x Led's Stripe 1000 RGB

IP 20

Auf Wunsch planen wir auch grössere Anlagen!

401 006 500

Fernbedienung

Infrarot
bis max. 5 m
Nur für RGB Ausführung



Outdoor

Artikelübersicht

Art.-Nr.	Bezeichnung	Katalogseite	Art.-Nr.	Bezeichnung	Katalogseite
101 006 301	Tischleuchte Sira schwarz	43	104 082 284	Opus 2 weiß 100W	8
101 006 302	Tischleuchte Lava	43	104 082 285 wg	Opus 2 weiß glanz 100W	8
101 006 312	Tischleuchte Toga schwarz	44	104 082 294	Opus 3 weiß 275W	8
101 006 322	Tischleuchte Toga magma	44	104 082 295 wg	Opus 3 weiß glanz 275W	8
101 006 332	Tischleuchte Toga weiß	44	104 082 374	Opus 1 gelb 60W	9
101 006 498	Bridge Tischleuchte chrom	37	104 082 384	Opus 2 gelb 100W	9
101 006 499	Bridge Tischleuchte nickelmatt	37	104 082 394	Opus 3 gelb 275W	9
101 006 501	Tischleuchte Elegance	45	104 082 474	Opus 1 orange 60W	9
101 006 502	Tischleuchte T-Light	45	104 082 484	Opus 2 orange 100W	9
101 006 551	Tischleuchte Pencil in 50	46	104 082 494	Opus 3 orange 275W	9
101 006 552	Tischleuchte Pencil in 80	46	104 082 514	Prisma Wandleuchte weiß	39
101 006 553	Tischleuchte Pencil in 100	46	104 082 515	Prisma Wandleuchte schwarz	39
101 007 492	Bridge Tischleuchte chrom	37	104 082 574	Opus 1 rot 60W	9
101 007 493	Bridge Tischleuchte nickelmatt	37	104 082 584	Opus 2 rot 100W	9
101 007 494	Bridge Tischleuchte messing	37	104 082 594	Opus 3 rot 275W	9
101 016 301	Tischleuchte Sira schwarz	43	104 115 000	Line Light chrom	14
101 016 302	Tischleuchte Lava	43	104 115 100	Line Light alu	14
102 008 571	Bridge Stehleuchte chrom	37	104 115 101	Line Light nickelmatt	14
102 008 572	Bridge Stehleuchte nickelmatt	37	104 115 111	Line Light alumattstr.	14
102 008 573	Bridge Stehleuchte messing	37	104 190 001	Satin edge	12
102 009 578	Bridge Stehleuchte chrom	37	104 281 000	Flat Flex silber	24
102 009 579	Bridge Stehleuchte nickelmatt	37	104 281 004	Flat Flex weiß	24
102 076 714	Prisma Stehleuchte weiß	39	104 281 005	Flat Flex schwarz	24
102 076 715	Prisma Stehleuchte schwarz	39	104 402 019	Flat 96 Wandleuchte	36
102 076 864	Ellipse Stehleuchte weiß	41	104 901 100	Greyline Line	17
102 076 865	Ellipse Stehleuchte schwarz	41	104 902 100	Greyline Cross	17
102 402 019	Flat 96 Stehleuchte	36	104 903 100	Greyline Delta	17
102 500 100	Bianca Stehleuchte braun	33	104 915 100	Wall stripe	19
102 510 100	Bianca Stehleuchte weiß	33	104 950 100	Square Pipe	22
102 520 100	Bianca Stehleuchte s/w	33	105 914 112	Cone frosted	12
102 530 100	Bianca Stehleuchte magma	33	105 914 113	Cone opal	12
104 080 274	Opus 1 weiß 10W	8	105 914 412	Cone frosted	12
104 080 275 wg	Opus 1 weiß glanz 10W	8	105 914 413	Cone opal	12
104 080 284	Opus 2 weiß 18W	8	105 914 413	Cone out	56
104 080 285 wg	Opus 2 weiß glanz 18W	8	105 915 100	Stripe	19
104 080 294	Opus 3 weiß 218W	8	105 915 200	Stripe	19
104 080 294 wg	Opus 3 weiß glanz 218W	8	105 915 300	Stripe	19
104 080 374	Opus 1 gelb 10W	9	105 915 400	Stripe	19
104 080 384	Opus 2 gelb 18W	9	106 002 300	Flora Pendelleuchte	31
104 080 394	Opus 3 gelb 218W	9	106 004 582	Bridge Pendelleuchte	30
104 080 474	Opus 1 orange 10W	9	106 046 636	Lucine Teleskop	28
104 080 484	Opus 2 orange 18W	9	106 046 736	Lucine Stahlseil	28
104 080 494	Opus 3 orange 218W	9	106 101 010	Bianca Neve 50	32
104 080 574	Opus 1 rot 10W	9	106 101 110	Bianca Neve 60	32
104 080 584	Opus 2 rot 18W	9	106 101 210	Bianca Neve 70	32
104 080 594	Opus 3 rot 218W	9	106 121 010	Bianca schwarz/weiß 50	32
104 082 274	Opus 1 weiß 60W	8	106 121 110	Bianca schwarz/weiß 60	32
104 082 275 wg	Opus 1 weiß glanz 60W	8	106 121 210	Bianca schwarz/weiß 70	32
104 082 274	Opus 1 weiß 60W	8	106 131 010	Bianca Colore rot/schwarz 50	32

Art.-Nr.	Bezeichnung	Katalogseite	Art.-Nr.	Bezeichnung	Katalogseite
106 131 110	Bianca Colore rot/schwarz 60	32	204 002 005 S	Led's Stripe weiß Slave	58
106 131 210	Bianca Colore rot/schwarz 70	32	204 002 015 M	Led's Stripe warmweiß Master	58
106 141 010	Bianca Colore braun 50	32	204 002 015 S	Led's Stripe warmweiß Slave	58
106 141 110	Bianca Colore braun 60	32	204 002 045 M	Led's Stripe rgb Master	58
106 141 210	Bianca Colore braun 70	32	204 002 045 S	Led's Stripe rgb Slave	58
106 251 100	Glaspendelleuchte Tobacco	29	204 002 110 M	Led's Stripe weiß Master	58
106 261 100	Glaspendelleuchte Vanilla	29	204 002 110 S	Led's Stripe weiß Slave	58
106 271 100	Glaspendelleuchte Tube	29	204 002 210 M	Led's Stripe warmweiß Master	58
110 001 496 g	Opus 1 Glas gelb	8	204 002 210 S	Led's Stripe warmweiß Slave	58
110 001 496 o	Opus 1 Glas orange	8	204 002 510 M	Led's Stripe rgb Master	58
110 001 496 r	Opus 1 Glas rot	8	204 002 510 S	Led's Stripe rgb Slave	58
110 001 496 w	Opus 1 Glas weiß	8	222 002 100	Einbaul. HQL-Matrix-S eckig	50
110 001 496 wg	Opus 1 Glas weiß glanz	8	222 002 101	Einbaul. HQL-Matrix-S eckig	50
110 001 497 g	Opus 2 Glas gelb	8	222 002 200	Einbaul. HQL-Matrix-S rund	50
110 001 497 o	Opus 2 Glas orange	8	222 002 201	Einbaul. HQL-Matrix-S rund	50
110 001 497 r	Opus 2 Glas rot	8	223 002 101	Einbaul. HQL-Matrix-A rund	52
110 001 497 w	Opus 2 Glas weiß	8	223 002 103	Einbaul. HQL-Matrix-A eckig	52
110 001 497 wg	Opus 2 Glas weiß glanz	8	301 006 001	Pollerleuchte Pencil out 50	53
110 001 498 g	Opus 3 Glas gelb	8	301 006 002	Pollerleuchte Pencil out 80	53
110 001 498 o	Opus 3 Glas orange	8	301 006 003	Pollerleuchte Pencil out 100	53
110 001 498 r	Opus 3 Glas rot	8	301 006 101	Pollerleuchte Pencil out 50	53
110 001 498 w	Opus 3 Glas weiß	8	301 006 102	Pollerleuchte Pencil out 80	53
110 001 498 wg	Opus 3 Glas weiß glanz	8	301 006 103	Pollerleuchte Pencil out 100	53
110 001 514	Schirm Acryl 400	37	401 005 100	Trafo	49
110 001 515	Schirm Acryl 500	37	401 005 200	Netzteil	58
110 001 539	Glas Cone opal	12	401 005 201	Netzteil IR	58
110 001 540	Glas Cone frosted	12	401 006 500	Fernbedienung	58
110 001 604	Glas Bianca Neve 50	33	704 502 219	Quadrato	56
110 001 605	Glas Bianca Neve 60	33			
110 001 606	Glas Bianca Neve 70	33			
110 009 001	Glas Satin edge	12			
110 021 604	Glas Bianca schwarz/weiß 50	33			
110 021 605	Glas Bianca schwarz/weiß 60	33			
110 021 606	Glas Bianca schwarz/weiß 70	33			
110 031 604	Glas Bianca Colore rot 50	33			
110 031 605	Glas Bianca Colore rot 60	33			
110 031 606	Glas Bianca Colore rot 70	33			
110 041 604	Glas Bianca Colore braun 50	33			
110 041 605	Glas Bianca Colore braun 60	33			
116 041 606	Glas Bianca Colore braun 70	33			
117 090 251	Piccolo gold	26			
117 090 252	Piccolo chrom	26			
117 090 259	Piccolo marmor	26			
117 090 701	Square chrom	26			
117 090 702	Square silber	26			
120 009 500	Befestigungsset	19			
201 002 100	Einbaul. NV-Matrix-S eckig	49			
201 002 101	Einbaul. NV-Matrix-S rund	49			
204 002 005 M	Led's Stripe weiß Master	58			

Technische Informationen

Betriebsspannung Niedervolt – 12~	12~		Auf Anfrage senden wir Ihnen zu dem betreffenden Produkt gern eine Lichtverteilungskurve
Niedervolt mit Spannungswandler	230~ 12~	IP 44	Kennzeichnung Einsatzbereich Eignung für den Außenbereich
Art des Transformators im Lieferumfang (incl.) nicht im Lieferumfang (excl.)	K-Trafo incl. Trafo excl. E-Trafo incl.		Angabe zum Einsatzbereich mit entsprechendem Zubehör
Schutzklasse Eins – Zwei – Drei		75°	Schwenkbereich des Produktes mit Gradangabe
Produkt ist ausschließlich für den Einsatz in Innenräumen geeignet			Einbautiefe Maßangaben in cm
Angabe zum Abstrahlwinkel	40°/70°	Rosette excl.	Zubehör im Lieferumfang (incl.) Zubehör nicht im Lieferumfang (excl.)
Kennzeichnung des Einsatzbereichs Decke – Wand – Boden			Wichtiges Detail
Höhenverstellbarkeit und Pendel-Kabel-Länge bei Pendelleuchten			Gewicht des Produktes in kg
Drehbereich des Produktes mit Gradangabe			Leuchtmittel kardanisch schwenkbar
Form der Einbauöffnung Maßangaben in cm			Hinweis auf die Art des Sockels
Art des Leuchtmittels Leuchtmittel im Lieferumfang (incl.) Leuchtmittel nicht im Lieferumfang (excl.)	QT-DE incl. AGL €14 excl.		Kennzeichen für einen unabhängigen Konverter (elektr. Trafo) auch zur Verwendung ausserhalb von Leuchten.
Betriebsspannung Hochvolt – 230~	230~		Kurzschlußfester Sicherungstransformator
Angabe zur Anschlußkabel-Länge	Anschl. 2 m		Gewichtsbelastbarkeit des Produktes bis zum angegebenen Wert Messungen basieren auf Betoneinbau!
Art des Vorschaltgerätes im Lieferumfang (incl.) nicht im Lieferumfang (excl.)	VG incl. VVG incl. EVG incl.		Angabe zur Windangriffsfläche
			Angabe zum Kabeldurchmesser in mm
			Durchverdrahtung möglich

Technische Informationen

Gerät KEMA geprüft
(Niederlande)



Erlaubt die Montage des Gerätes
auf Werkstoffen (u. a. Holz), deren
Entflammverhalten nicht bekannt ist

Gerät ENEC geprüft
(steht für Normenkonformität mit
den Europäischen Sicherheitsnormen!)



Gerät VDE geprüft

Schutz bei über 110° C im Fehlerfall



Gerät ist auf elektromagnetische
Verträglichkeit vom VDE geprüft
(Funkschutzzeichen)

Die in diesem Katalog präsentierten
Geräte sind – sofern nicht anders
angegeben – für die direkte Befestigung
auf normal entflammbaren Flächen geeignet



Kennzeichnet die mittlere Lebensdauer
in Stunden

Angabe zum Material
(hier: der Leuchtenblende)



Schlagfestigkeit des Produktes
bis zum angegebenen Wert

Hitzeentwicklung an der Oberfläche
des Bodeneinbaustrahlers



Semco geprüft (Schweden)

TÜV-/GS-geprüfte Produkte



Artikel mit dem Zeichen ▼ sind nur noch in begrenzten
Mengen verfügbar.

Bitte beachten Sie:

Ein großer Teil der in diesem Katalog vorgestellten Produkte sind durch Warenzeichen, Geschmacksmuster, Gebrauchsmuster oder Patente geschützt.

Das Katalogdesign sowie die Gestaltung der Fotos, Verpackungen und Bedienungsanleitungen zu den einzelnen Produkten sind unser geistiges Eigentum.

Ein Verstoß gegen die Schutzrechte oder eine Verwendung von Text- und Layoutgestaltung ohne unsere Genehmigung wird gerichtlich verfolgt.

Alle Produkte unseres Sortiments unterliegen einer strengen Qualitätssicherung & erfüllen die allgemein gültigen Normen (CE).

Die in diesem Katalog enthaltenen Abbildungen und Angaben dienen nur der Veranschaulichung und sind unverbindlich in Farbe, Form, Ausführung und technischen Daten. Technisch bedingte Änderungen behalten wir uns vor.

Weitere wichtige Informationen entnehmen Sie bitte unseren allgemeinen Geschäftsbedingungen.

Alle Gewichts- und Längenangaben sind in kg bzw. in cm angegeben, sofern nicht anders bezeichnet.

Alle Gläser sind mundgeblasen und hengefertigt. Ebenso wie bei anderen verwendeten Naturprodukten wie z.B. Holz sind individuelle Abweichungen in Farbe, Maserung, Unebenheiten oder Bläschenbildung kein Fehler sondern machen den besonderen Reiz der Leuchte aus.

Die Präsentation unserer Leuchten mit realistischen und beispielhaften Anwendungsfotos wird ermöglicht durch das freundliche Entgegenkommen und die Zustimmung der Eigentümer oder Gestalter der jeweils vordergründig in den Bildern zu sehenden Umgebungen.

All jenen, die durch ihr Einverständnis zur Entstehung und zur Verwendung unserer Fotos beigetragen haben, sei an dieser Stelle nochmals herzlich gedankt.

Allgemeine Geschäftsbedingungen

Diana Licht Design GmbH & Co. KG
Brookkamp 2, 48607 Ochtrup-Langenhorst

§1 Allgemeines – Geltungsbereich

Wir schließen diesen Vertrag und auch künftige Verträge nur zu unseren nachstehenden Verkaufsbedingungen, die ausschließlich gelten, sofern nicht schriftlich etwas anderes vereinbart wird. Unsere Verkaufsbedingungen werden Vertragsbestandteil mit Zugang unserer Auftragsbestätigung. Mündlich und fernmündlich erteilte Aufträge bedürfen unserer schriftlichen Auftragsbestätigung, Entgegenstehende oder von unseren Verkaufsbedingungen abweichende Bedingungen des Bestellers erkennen wir nicht an, es sei denn, wir hätten schriftlich ihrer Geltung zugestimmt. Unsere Verkaufsbedingungen gelten auch dann, wenn wir in Kenntnis entgegenstehender oder von unserer Verkaufsbedingungen abweichender Bedingungen des Bestellers die Lieferung an den Besteller vorbehaltlos ausführen. Alle Vereinbarungen, die zwischen uns und dem Besteller zwecks Ausführung dieses Vertrages getroffen werden, sind in diesem Vertrag schriftlich niederzulegen. Unsere Verkaufsbedingungen gelten nur gegenüber Kaufleuten im Sinne von §24 AGBG.

§2 Angebote

Unser Angebot ist freibleibend, sofern sich aus der Auftragsbestätigung nichts anderes ergibt. An Abbildungen, Zeichnungen, Kalkulationen und sonstigen Unterlagen behalten wir uns Eigentums- und Urheberrechte vor, sie dürfen Dritte nicht zugänglich gemacht werden. Dies gilt insbesondere für solche schriftliche Unterlagen, die als „vertraulich“ bezeichnet sind; vor ihrer Weitergabe an Dritte bedarf der Besteller unserer ausdrücklich schriftlichen Genehmigung.

§3 Preise und Zahlungsbedingungen

Sofern sich aus der Auftragsbestätigung nichts anderes ergibt, gelten unsere Preise ab Lager Ochtrup, ausschließlich Verpackung und Fracht. Diese werden gesondert in Rechnung gestellt. Wir behalten uns das Recht vor, unsere Preise angemessen zu erhöhen, wenn nach Abschluss des Vertrages Kostenerhöhungen, insbesondere auf Grund von Tarifabschlüssen oder Materialpreissteigerungen eintreten. Diese werden wir dem Besteller auf Verlangen nachweisen. Die gesetzliche Mehrwertsteuer ist nicht in unseren Preisen eingeschlossen; sie wird in gesetzlicher Höhe am Tage der Rechnungsstellung gesondert ausgewiesen. Der Abzug von Skonto bedarf gesonderter schriftlicher Vereinbarung. Sofern sich aus der Auftragsbestätigung nichts anderes ergibt, ist der Kaufpreis netto (ohne Abzug) innerhalb 14 Tagen nach Rechnungsdatum zur Zahlung fällig. Kommt der Besteller in Verzug, so sind wir berechtigt, Fälligkeitszinsen in Höhe von 4 % über den jeweiligen Diskontsatz der deutschen Bundesbank p. a. zu fordern. Aufrechnungsrechte stehen dem Besteller nur zu, wenn seine Gegenansprüche rechtskräftig festgestellt, unbestritten oder von uns anerkannt sind. Wegen bestrittener Gegenansprüche steht dem Besteller auch kein Zurückhaltungsrecht zu.

§4 Lieferzeit

Der Beginn der von uns angegebenen Lieferzeit setzt die Abklärung aller technischen Fragen voraus. Geraten wir aus Gründen, die wir zu vertreten haben, in Verzug, so ist die Schadenersatzhaftung im Fall gewöhnlicher Fahrlässigkeit ausgeschlossen. Setzt uns der Besteller, nachdem wir bereits in Verzug geraten sind, eine angemessene Nachfrist mit Ablehnungsandrohung, so ist er nach fruchtlosem Ablauf dieser Nachfrist berechtigt, vom Vertrag zurückzutreten; Schadenersatzansprüche wegen Nichterfüllung in Höhe des vorhersehbaren Schadens stehen dem Besteller nur zu, wenn der Verzug auf Vorsatz oder grober Fahrlässigkeit beruht; im übrigen ist die Schadenersatzhaftung auf 50 % des eingetretenen Schadens begrenzt. Die benannten Haftungsbegrenzungen gelten nicht, sofern ein kaufmännisches Fixgeschäft vereinbart wurde. Die Einhaltung unserer Lieferverpflichtung setzt die rechtzeitige und ordnungsgemäße Erfüllung der Verpflichtungen des Bestellers voraus. Kommt der Besteller in Annahmeverzug oder verletzt er sonstige Mitwirkungspflichten, so sind wir berechtigt, den uns entstandenen Schaden, einschließlich etwaiger Mehraufwendungen, zu verlangen. In diesem Fall geht auch die Gefahr eines zufälligen Untergangs oder einer zufälligen Verschlechterung der Kaufsache in dem Zeitpunkt auf den Besteller über, in dem dieser in Annahmeverzug gerät.

§5 Gefahrenübergangs- und Verpackungskosten

Sofern sich aus der Auftragsbestätigung nichts anderes ergibt, ist die Lieferung ab Lager Ochtrup vereinbart. Sofern der Besteller es wünscht, werden wir die Lieferung durch eine Transportversicherung eindecken; die insoweit anfallenden Kosten trägt der Besteller. Transport- und alle sonstigen Verpackungen nach Maßgabe der Verpackungsordnung werden nicht zurückgenommen; ausgenommen sind Paletten. Der Besteller ist verpflichtet für eine Entsorgung der Verpackung auf eigene Kosten zu sorgen.

§6 Mängelgewährleistung

Die Gewährleistungsrechte des Bestellers setzen voraus, dass dieser seinen nach §§377, 378 HGB geschuldeten Untersuchungs- und Rückgabepflichten ordnungsgemäß nachgekommen ist. Sofern ein von uns zu vertretener Mangel der Kaufsache vorliegt, sind wir nach unserer Wahl zur

Mängelbeseitigung oder zur Ersatzlieferung berechtigt. Im Fall der Mängelbeseitigung sind wir verpflichtet, erforderliche Aufwendungen nur bis zur Höhe des Kaufpreises zu tragen. Sind wir zur Mängelbeseitigung/Ersatzlieferung nicht bereit oder in der Lage, insbesondere verzögert sich diese über angemessene Fristen hinaus aus Gründen, die wir zu vertreten haben oder schlägt in sonstiger Weise die Mängelbeseitigung/Ersatzlieferung fehl, so ist der Besteller nach seiner Wahl berechtigt, vom Vertrag zurückzutreten oder eine entsprechende Minderung des Kaufpreises zu verlangen. Sofern sich nachstehend nichts anderes ergibt, sind weitergehende Ansprüche des Bestellers – gleich aus welchen Rechtsgründen – ausgeschlossen. Wir haften deshalb nicht für Schäden, die nicht am Liefergegenstand selbst entstanden sind; insbesondere haften wir nicht für entgangenen Gewinn oder sonstige Vermögensschäden des Bestellers. Vorstehende Haftungsfreizeichnung gilt nicht, soweit die Schadensursache auf Vorsatz oder grober Fahrlässigkeit beruht. Sie gilt ferner dann nicht, wenn der Besteller wegen Fehlens einer zugesicherten Eigenschaft Schadensersatzansprüche wegen Nichterfüllung gemäß §§463, 480 Abs. 2 BGB geltend macht. Sofern wir fahrlässig eine Kardinalpflicht oder eine vertragswesentliche Pflicht verletzt, ist unsere Ersatzpflicht auf den vertragstypischen, vorhersehbaren Schaden begrenzt. Die Gewährleistungspflicht beträgt 6 Monate, gerechnet ab Gefahrübergang. Diese Frist ist eine Verjährungsfrist und gilt auch für Ansprüche auf Ersatz von Mängelfolgeschäden, soweit keine Ansprüche aus unerlaubter Handlung geltend gemacht werden.

§7 Gesamthftung

Eine weitergehende Haftung auf Schadenersatz als in §6 vorgesehen, ist – ohne Rücksicht auf Rechtsnatur des geltend gemachten Anspruches – ausgeschlossen. Die Regelung bezüglich nach §§377, 378 bestehender Pflichten des Bestellers gilt nicht für Ansprüche gemäß §§1, 4 Produkthaftungsgesetz sowie für Fälle des Unvermögens oder Unmöglichkeit. Soweit unsere Haftung ausgeschlossen oder beschränkt ist, gilt dies auch für die persönliche Haftung unserer Mitarbeiter, Vertreter und Erfüllungsgehilfen.

§8 Eigentumsvorbehaltung

Wir behalten uns das Eigentum an der Kaufsache bis zum Eingang aller Zahlungen aus dem Liefervertrag mit dem Besteller vor. Bei vertragswidrigem Verhalten des Bestellers, insbesondere bei Zahlungsverzug, sind wir berechtigt, die Kaufsache zurückzunehmen. In der Zurücknahme der Kaufsache durch uns liegt kein Rücktritt vom Vertrag, es sei denn, wir hätten dies ausdrücklich erklärt. In der Pfändung der Kaufsache durch uns liegt stets ein Rücktritt vom Vertrag. Wir sind nach Rücknahme der Kaufsache zu deren Verwertung befugt. Der Verwertungserlös ist auf die Verbindlichkeiten des Bestellers – abzüglich angemessener Verwertungskosten – anzurechnen. Bei Pfändungen oder sonstigen Eingriffen Dritter hat uns der Besteller unverzüglich schriftlich zu benachrichtigen, damit wir Klage gemäß §771 ZPO erheben können. Soweit der Dritte nicht in der Lage ist, uns die gerichtlichen und außergewöhnlichen Kosten einer Klage gemäß §771 ZPO zu erstatten, haftet der Besteller für den uns entstandenen Ausfall. Der Besteller ist berechtigt, die Sache im ordentlichen Geschäftsgang weiter zu verkaufen; er tritt uns jedoch bereits jetzt alle Forderungen in Höhe des Factura Endbetrags (einschließlich MwSt) ab, die ihm aus der Weiterveräußerung gegen seine Abnehmer oder Dritte erwachsen und zwar unabhängig davon, ob die Kaufsache ohne oder nach Verarbeitung weiter verkauft worden ist. Zur Einziehung dieser Forderung bleibt der Besteller auch nach der Abtretung ermächtigt. Unsere Befugnis, die Forderung selbst einzuziehen, bleibt hiervon unberührt. Die Verarbeitung oder Umbildung der Kaufsache wird stets für uns vorgenommen. Wird die Kaufsache mit anderen uns nicht gehörenden Gegenständen vermischt, so erwerben wir das Miteigentum an der neuen Sache im Verhältnis des Wertes der Kaufsache zu den anderen verarbeiteten Gegenständen zur Zeit der Verarbeitung. Für die durch Verarbeitung entstehende Kaufsache gilt im übrigen das gleiche wie für die unter Vorbehalt gelieferte Kaufsache. Wird die Kaufsache mit anderen uns nicht gehörenden Gegenständen vermischt, so erwerben wir das Miteigentum an der neuen Sache im Verhältnis des Wertes der Kaufsache zu den anderen vermischt Gegenständen zum Zeitpunkt der Vermischung. Erfolgt die Vermischung in der Weise, dass die Sache des Bestellers als Hauptsache anzusehen ist, so gilt als vereinbart, das der Besteller uns anteiliges Miteigentum überträgt. Der Besteller verwahrt das so entstandene Alleineigentum oder Miteigentum für uns. Der Besteller tritt uns auch die Forderungen zur Sicherung unserer Forderungen gegen ihn ab, die durch die Verbindung der Kaufsache mit einem Grundstück gegen einen Dritten erwachsen.

§9 Rücksendungen

Rücksendungen, welche nicht auf einem gesetzlichen Rückgewährschuldverhältnis beruhen, können nur mit unserer vorherigen Einwilligung und Frachtfrei vorgenommen werden. In jedem Fall gelten Wiedereinlagerungskosten in Höhe von 30 % als vereinbart.

§10 Gerichtsstand – Erfüllungsort

Sofern der Besteller Vollkaufmann ist, ist unser Geschäftssitz Ochtrup Gerichtsstand; wir sind jedoch berechtigt, den Besteller auch an seinem Wohnsitzgericht zu verklagen. Sofern sich aus der Auftragsbestätigung nichts anderes ergibt, ist unser Geschäftssitz Ochtrup Erfüllungsort.